

44. ORCHESTERTREFFEN

DER GYMNASIEN BAD BENTHEIM, BERSENBRÜCK UND MELLE

GYMNASIUM
BERSENBRÜCK
24. JANUAR 2010
17.00 UHR



PHOTO: KECHAKE-STOCK.DEVIANTART.COM



Ausführende:

Schulorchester des Burg-Gymnasiums Bad Bentheim

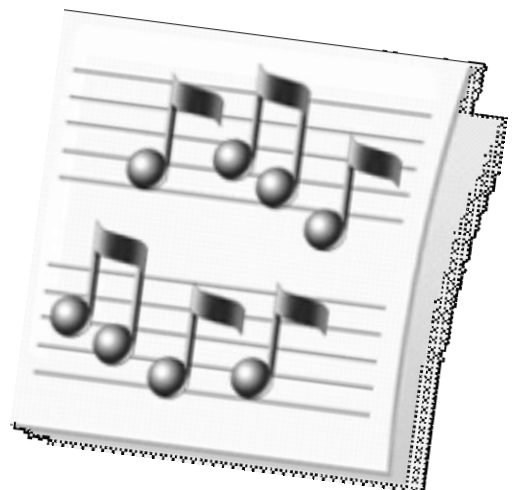
(Ltg.: Tomke Boomgaarden-Schubandt)

Schulorchester des Gymnasiums Bersenbrück

(Ltg.: Céline Isambard, Maike Schumann)

Schulorchester des Gymnasiums Melle

(Ltg.: Anke Nowak-Peuker, Petra van Verth)





- Programm -

Rod Temperton

Thriller

(Arr: John Ryan)

Antonio Vivaldi

Konzert für 2 Flöten und Streicher, C-Dur

Largo – Allegro molto

*Solistinnen: Katharina Koop &
Vera Fledermann, Bersenbrück*

Andrew Lloyd Webber

(Arr.: Maike Schumann)

The Phantom of the Opera

Joseph Haydn

Konzert für Klavier und Orchester, D-Dur

Vivace

Solist: Enno Frerichs, Melle

Ragi/Ragni/MacDermot

(Arr.: Jérôme Naulais)

Hair

Antonio Vivaldi

Konzert für Oboe, Violine und Streicher, B-Dur

Allegro

*Solisten: Maren Schulz & Marian Brehmer,
Melle*

Rainer Fabich

Ulysses: Prelude to an Odyssey

John Williams

(Arr.: Jerry Brubaker)

Star Wars: Episode II



Bis bald ... !?

Auf weitere musikalische Veranstaltungen im Gymnasium Bersenbrück weist der Fachbereich Musik hin und möchte dazu bereits jetzt recht herzlich einladen:

11. März 2010

**Konzert „Junge Künstler“ in der Aula
des Gymnasiums**



Danke ... !

Der Fachbereich Musik des Gymnasiums Bersenbrück möchte sich an dieser Stelle recht herzlich bei unseren Sekretärinnen Frau Hartke und Frau Pusch sowie unseren Hausmeistern Herrn Wilke, Herrn Schotteck und Herrn Kettler für die Arbeiten „hinter den Kulissen“ bedanken.

Ein weiteres Dankeschön geht an den InstruMentalVerein Neunkirchen für die Leihgabe verschiedener Instrumente sowie an Familie Luttmer aus Rieste für diverse Instrumenten-Transporte von hier nach dort.

Des Weiteren zeigten sich zum wiederholten Mal der Verein der Freunde und Förderer sowie die Elternspende großzügig, indem sie die gesamten Bustransferkosten im Rahmen des Frenswegenprojektes übernahmen. Dafür DANKE!

Bitte ... !

Noten, Instrumentenanschaffungen, -wartungen und -reparaturen, Gebührenabgaben für Konzerte etc. sind teuer und übersteigen unsere schulintern zur Verfügung stehenden finanziellen Mittel.

Bitte unterstützen Sie daher die Arbeit des Fachbereichs Musik am Gymnasium Bersenbrück durch einen Ihnen angemessen erscheinenden finanziellen Beitrag.

Nach dem Konzert können Sie diesen in einen Instrumentenkoffer am Ausgang legen.

Vielen Dank für Ihre Unterstützung!